



tecnotermic A10

AISLANTE TERMOACÚSTICO REFLEXIVO MULTICAPA

APLICACIONES

- ✓ Cámara de aire
- ✓ Falsos techos
- ✓ Suelos radiantes
- ✓ Rotura del puente térmico
- ✓ Cubiertas bajo teja
- ✓ Fachadas ventiladas

PROPIEDADES



**AISLAMIENTO
TÉRMICO**



**AISLAMIENTO
ACÚSTICO**



Capas ecológicas

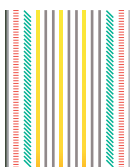


Antialérgico y libre de fibras de amianto

$$R = 2,778 \text{ m}^2 \cdot \text{K/W}$$

Zonas térmicas extremas

COMPOSICIÓN



POLIÉSTER ALUMINIZADO

GUATA

LANA DE LINO

FOAM de 0,8 mm

POLIÉSTER METALIZADO Y ARMADO 127g/m²

MODO DE EMPLEO

1. Sobre soporte limpio y libre de polvo, aplicar tiras de TQ CINTAFIX o TQ BANDA TECNOTERMIC, a 5 cm de los límites del perímetro y de los huecos (ventanas, puertas...) y en franjas paralelas al suelo separadas, como máximo 0,6 metros entre sí. Presionar sobre TQ CINTAFIX o TQ BANDA TECNOTERMIC para asegurar la adherencia y retirar el papel protector.
2. Utilizar el TQ ANCLAJE TECNOTERMIC para fijar mecánicamente cada lámina por la parte superior.
3. Desenrollar **TQ TECNOTERMIC A10** desde el suelo colocando la banda superior y solapando un 5% las láminas. Cortar los excesos de material y acabar las uniones con TQ CINTALUMINIO ó TQ CINTA POLIESTER para romper los puentes térmicos.
4. Deberá reponerse nuevamente **TQ TECNOTERMIC A10** si se retira el mortero aplicado directamente sobre él. Se recomienda separar las capas que componen una cubierta o un suelo radiante con TQ TECNOTEXTIL.

RENDIMIENTO:

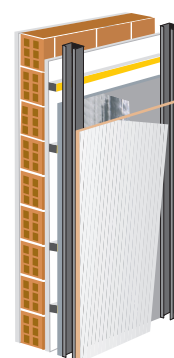
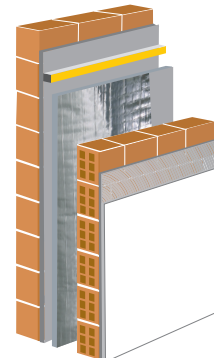
15 m² (rollo de 10 x 1,5 m)



M
Z
F

M
Z
F

M
Z
F



TQ TECNOTERMIC A10

M Medianeras

Z Zonas comunes interiores

F Fachadas