



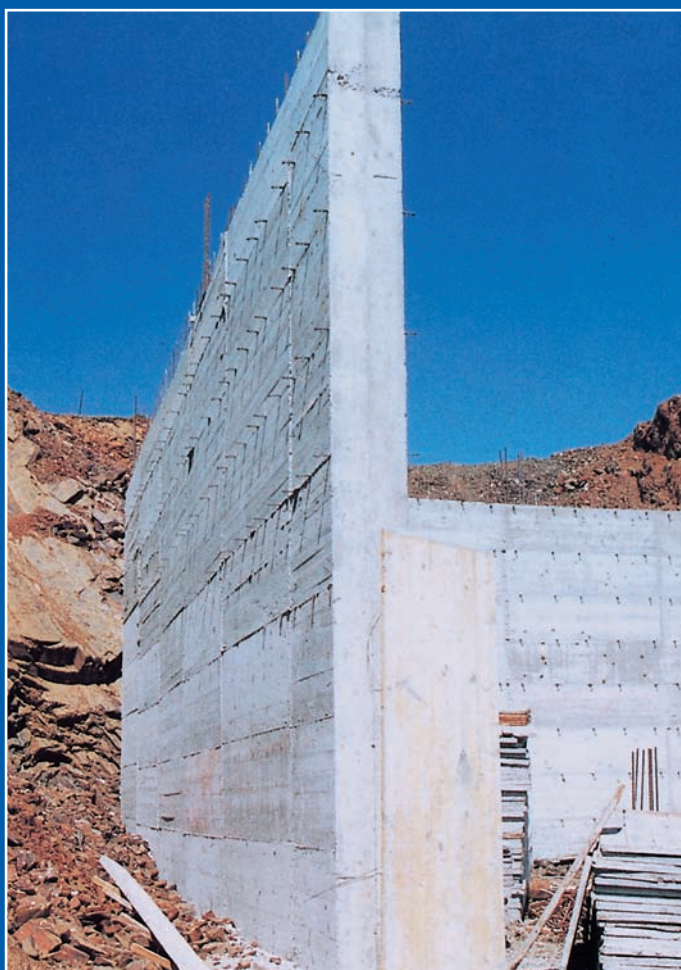
HIDRÓFUGO DE MORTERO Y HORMIGÓN

Obtención de morteros y hormigones hidrófugos, reduce altamente la absorción capilar.

APLICACIONES

Su aplicación resulta imprescindible para la hidrofugación de morteros y hormigones en MUROS DE HORMIGÓN, DEPÓSITOS, PISCINAS, SÓTANOS, PAVIMENTOS, TERRAZAS, FACHADAS, CANALES y todo tipo de hormigón sometido a fuertes dosis de humedad o en contacto con el agua.

Ofrece muy buenos resultados en morteros coloreados ya que resalta el color y reduce el riesgo de eflorescencias. Recomendado en enlucidos exteriores, bloques prefabricados de hormigón, tejas de hormigón, etc.



TQ hidrotec

HIDRÓFUGO DE MORTERO Y HORMIGÓN

FICHA TÉCNICA

● Aspecto	líquido blanco
● Acción principal	hidrofugante
● Densidad a 20°C	1,02 ± 0,02 g/cm ³
● Contenido en cloruros	< 0,1%
● pH (20°C)	11 - 12
● Viscosidad (20°C)	< 60 cps
● Punto de inflamación	151°C

PROPIEDADES

- Su acción es espontánea, es decir, que el efecto hidrófugo aparece ya después de un corto tiempo de secado.
- La difusión del vapor de agua no queda prácticamente afectada. El agente hidrófugo **TQ HIDROTEC** no tiene influencia sobre las propiedades mecánicas y el tiempo de endurecimiento.
- Es resistente a la radiación de onda corta, bacterias y mohos. La acción hidrófuga es duradera aún en las más extremas condiciones de intemperie.

MODO DE EMPLEO

1. **TQ HIDROTEC** se añade junto con el agua de amasado, la dosis normal es de 0,4 a 0,5 % sobre peso de cemento.
2. Es **MUY IMPORTANTE** que el agente hidrófugo **TQ HIDROTEC** se mezcle intensamente de 5 a 8 minutos como mínimo con los elementos fijos del revocado o del hormigón.



RENDIMIENTO

La alta disminución del poder de absorción con pequeñas adiciones es una demostración de las cualidades hidrófugas únicas del agente hidrófugo **TQ HIDROTEC**. Dosificar de 0,4 a 0,5 % sobre peso de cemento.

PRESENTACIÓN Y ALMACENAJE

TQ HIDROTEC se presenta en envases homologados de acuerdo con las directrices de la UE para el envasado y almacenaje de Productos Químicos.

Esta ficha técnica sirve, al igual que todas las demás recomendaciones e informaciones técnicas, únicamente para la descripción de las características del producto, forma de empleo y sus aplicaciones. Los datos e informaciones reproducidos se basan en nuestros conocimientos técnicos obtenidos en la bibliografía, ensayos de laboratorio y en la práctica. Los consumos y dosificaciones que figuran en esta ficha técnica se basan en nuestra propia experiencia, por lo que pueden sufrir variación debido a las diferentes condiciones de las obras. Los consumos y dosificaciones reales deberán determinarse en la obra mediante ensayos previos y son responsabilidad del cliente.

No serán de nuestra responsabilidad otras aplicaciones del producto que no se ajusten a las indicadas. La presente ficha técnica pierde su validez con la aparición de una nueva edición. Debe consultarse con nuestro departamento técnico cualquier duda o aplicación adicional no prevista en la ficha técnica.

Garantizamos nuestros productos en caso de defectos en la calidad de fabricación de los mismos, siendo de nuestra responsabilidad tan sólo la de reingresar el valor de la mercancía suministrada. Respetar el modo de empleo temperatura mín. de aplicación + 5°C. Esta ficha fue establecida y corregida el 1.6.2008