



pulverizador 2 (litros)
pulverizador 8 (litros)
pulverizador 12 (litros)

BOMBA ESPECIAL DE PRESIÓN PARA PULVERIZAR PRODUCTO QUÍMICO

APLICACIONES

- Limpieza con TQ DESCANET, TQ DESCANET FORT.
- Impermeabilización con TQ PROTEC F y TQ PROTEC F OIL.
- Impregnación con TQ DESNOL, TQ DESNOL COSMETIC, TQ CURATEC, TQ CURATEC W, TQ UNIFIX y TQ IMPRIMACION CERAMIC.
- Consolidación con TQ SOP PROTEC, TQ FIJATEC LINE y TQ SOP 1 CERA.

TQ PULVERIZADOR 2 (litros)

TQ PULVERIZADOR 8 (litros)

TQ PULVERIZADOR 12 (litros)



TQ pulverizador 2, 8 y 12 (litros)

BOMBA ESPECIAL DE PRESIÓN PARA PULVERIZAR PRODUCTO QUÍMICO

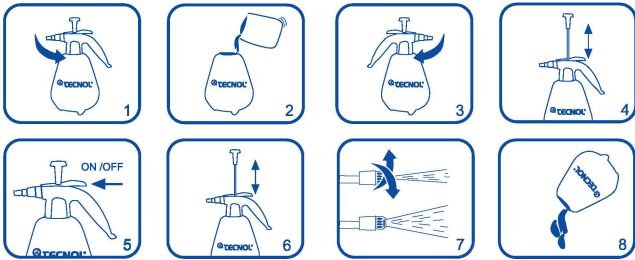
FO
CHA
TÉCN
CA

	TQ PULVERIZADOR 2 (litros)	TQ PULVERIZADOR 8 (litros)	TQ PULVERIZADOR 12 (litros)
Capacidad máxima	2L	8L	12L
Largo de manguera		120 cm	125 cm
Presión permitida	3 Bar	3 Bar	3 Bar
Temperatura máxima	máx. 45°C	máx. 50°C	máx. 45°C

MODO DE EMPLEO

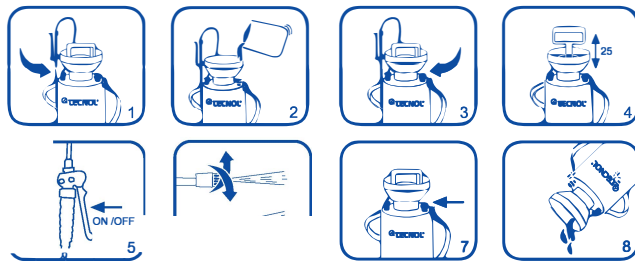
TQ PULVERIZADOR 2 (litros)

- Desenroscar la parte superior en dirección contraria a las agujas del reloj.
- Llenar con el líquido deseado hasta la línea que marca Máx. en la botella.
- Enroscar la bomba del pulverizador en dirección a las agujas del reloj.
- Bombar el atomizador hasta sentir resistencia.
- El pulverizador trabajará cuando se apriete el disparador.
- Volver a bombar el atomizador para continuar pulverizando a presión.
- Ajustar el control del interruptor para lanzar el chorro.
- Vaciar la botella.



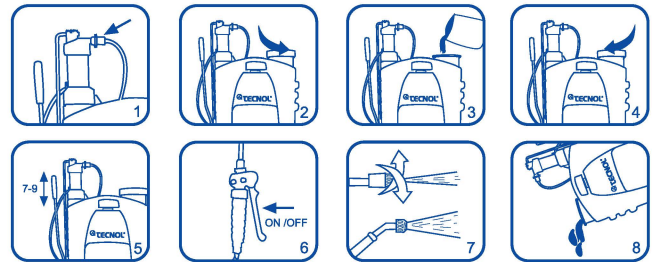
TQ PULVERIZADOR 8 (litros)

- Desenroscar la bomba de la sulfatadora en dirección contraria a las agujas del reloj.
- Llenar con el líquido deseado hasta la línea que marca Máx. en la botella.
- Enrosca la bomba de la sulfatadora en dirección a las agujas del reloj.
- Bombar el atomizador sobre 7 - 9 veces.
- La sulfatadora trabajará cuando se apriete el disparador.
- Ajustar el control del interruptor para lanzar el chorro.
- Siempre liberar la presión de la sulfatadora cuando se haya terminado el trabajo.
- Vaciar la botella.



TQ PULVERIZADOR 12 (litros)

- Revisar la conexión de la manguera.
- Desenroscar la bomba de la sulfatadora en dirección contraria a las agujas del reloj.
- Llenar con el líquido deseado hasta la línea que marca Máx. en la botella.
- Enroscar la bomba de la sulfatadora en dirección a las agujas del reloj.
- Bombar el atomizador sobre 7 - 9 veces.
- La sulfatadora trabajará cuando se apriete el disparador.
- Ajustar el control del interruptor para lanzar el chorro.
- Vaciar la botella.



PRESENTACIÓN Y ALMACENAJE

TQ PULVERIZADOR 2 (litros), TQ PULVERIZADOR 8 (litros) y TQ PULVERIZADOR 12 (litros), se presentan con un packaging idóneo para su perfecta conservación.

Este folleto describe el modo de empleo de los pulverizadores TQ. No se responsabiliza de los daños ocasionados por un uso incorrecto de los pulverizadores. La garantía técnica puesta a disposición de sus clientes cubre únicamente los defectos de fabricación de los pulverizadores. No cubre los daños ocasionados por un uso incorrecto de los pulverizadores. Siempre liberar la presión de la sulfatadora cuando se haya terminado el trabajo. Siempre liberar la presión de la sulfatadora cuando se haya terminado el trabajo. Siempre liberar la presión de la sulfatadora cuando se haya terminado el trabajo.

Este folleto describe el modo de empleo de los pulverizadores TQ. No se responsabiliza de los daños ocasionados por un uso incorrecto de los pulverizadores. La garantía técnica puesta a disposición de sus clientes cubre únicamente los defectos de fabricación de los pulverizadores. No cubre los daños ocasionados por un uso incorrecto de los pulverizadores. Siempre liberar la presión de la sulfatadora cuando se haya terminado el trabajo. Siempre liberar la presión de la sulfatadora cuando se haya terminado el trabajo. Siempre liberar la presión de la sulfatadora cuando se haya terminado el trabajo.