



PINTURA IMPERMEABLE DE ALTAS PRESTACIONES PARA REVESTIMIENTO INTERIOR / EXTERIOR

Revestimiento coloreado a base de copolímeros acrílicos siliconados que proporciona un acabado estético y muy duradero.

APLICACIONES

- Decoración exterior e interior.
- Rehabilitación de fachadas.
- Pintado de paneles de cartón yeso.
- Repintado de superficies con cal, salitrosas o cemento.
- Capa de sellado y acabado sobre superficies de hormigón o mortero.

RESISTE LAS INCLEMENCIAS ATMOSFÉRICAS

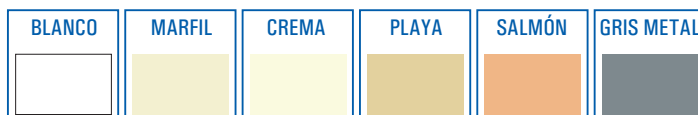
PROPIEDADES

- Material impermeable.
- Resiste el ataque de los microorganismos.
- Mínima retracción y buena cubrición.
- Tiempo máximo de repintado ilimitado.
- Aplicable sobre placa de yeso laminado o yeso proyectado con air-less.

MODO DE EMPLEO

1. **Soporte:** Limpio, seco y firme.
2. **Aplicación:** 1ª mano: diluir como máximo hasta un **10% con agua**. 2ª mano: aplicar una vez seca la primera (4 horas mínimo). 3ª mano: aplicar sin diluir **si fuera necesario** para dar uniformidad. No precisa, en general, de imprimaciones previas, solo en condiciones excepcionales del soporte. Recomendamos realizar prueba previa.
3. **Limpieza:** con agua si la pintura está fresca. Seca, con medios mecánicos.

RENDIMIENTO: De 5 a 6 m² por kilo y capa de pintura.



* Otros colores consultar.



revetec interior

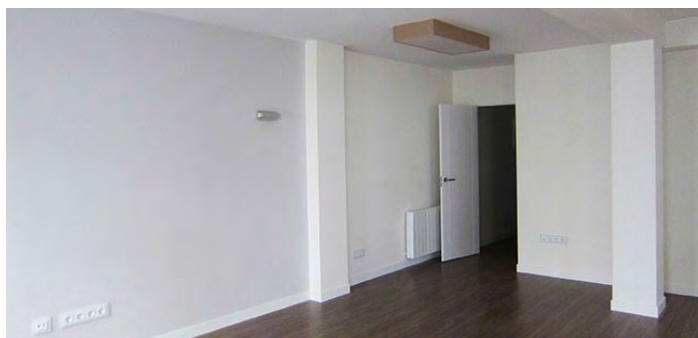
PINTURA PLÁSTICA MATE, A BASE DE COPOLÍMEROS ACRÍlicos. PARA DECORACIÓN DE INTERIORES.

APLICACIONES

Pintura decorativa para soportes de piedra, cemento, hormigón, yeso, placas de escayola, fibrocemento, pinturas viejas, etc.

PROPIEDADES

- **Monocomponente:** Producto listo al uso, diluible en agua.
- **Gran rendimiento** de 4 a 6 m²/Kg.
- **Rápido secado** en 1 hora (repintado en 2 ó 3 horas).
- **No amarillea:** acabado mate sedoso.
- **No inflamable:** Clase M1.



MODO DE EMPLEO

1. **Soporte** limpio, seco y firme. Remover bien y aplicar con brocha, rodillo o air-less.
2. **Aplicar** 1ª mano: diluir con **20% de agua**. 2ª mano: diluir con **10%**. 3ª mano si fuera necesario según la absorción del soporte para **igualar el acabado**.

Esta ficha técnica sirve, al igual que todas las demás recomendaciones e informaciones técnicas, únicamente para la descripción de las características del producto, forma de empleo y sus aplicaciones. Los datos e informaciones reproducidos se basan en nuestros conocimientos técnicos obtenidos en la bibliografía, ensayos de laboratorio y en la práctica. Los consumos y dosificaciones que figuran en esta ficha técnica se basan en nuestra propia experiencia, por lo que pueden sufrir variación debido a las diferentes condiciones de las obras. Los consumos y dosificaciones reales deberán determinarse en la obra mediante ensayos previos y son responsabilidad del cliente.

No serán de nuestra responsabilidad otras aplicaciones del producto que no se ajusten a las indicadas. La presente ficha técnica pierde su validez con la aparición de una nueva edición. Debe consultarse con nuestro departamento técnico cualquier duda o aplicación adicional no prevista en la ficha técnica. Garantizamos nuestros productos en caso de defectos en la calidad de fabricación de los mismos, siendo de nuestra responsabilidad tan sólo la de reintegrar el valor de la mercancía suministrada. Respetar el modo de empleo temp. min. de aplicación + 5°C. Esta ficha fue establecida y corregida el 1-6-2016